

PAPER CRAFT



完成写真

世界の帆船 日本丸

協力：独立行政法人 航海訓練所

- (新) 日本丸 1984年建造 2570トン 4本マスト バーク型帆船 全長 110.09m

老朽化した先代「日本丸」の後継船として、1984年に新「日本丸」が運輸省航海訓練所(現 独立行政法人航海訓練所)の練習帆船として就航。新「日本丸」は帆装艦装設計から製作まで、すべて日本国内で行われた初の大型帆船である。先代「日本丸」に比べて帆走性能がはるかに向上しており、世界でも有数な高速帆船の仲間入りを果たしている。その年で最も帆走速力を出した帆船に贈られる「ポストン・ティーポットトロフィー」を1986年、1989年、1993年と三回受賞している。

※このモデルはペーパークラフト用にデザインされており、実物とは異なる部分があります。

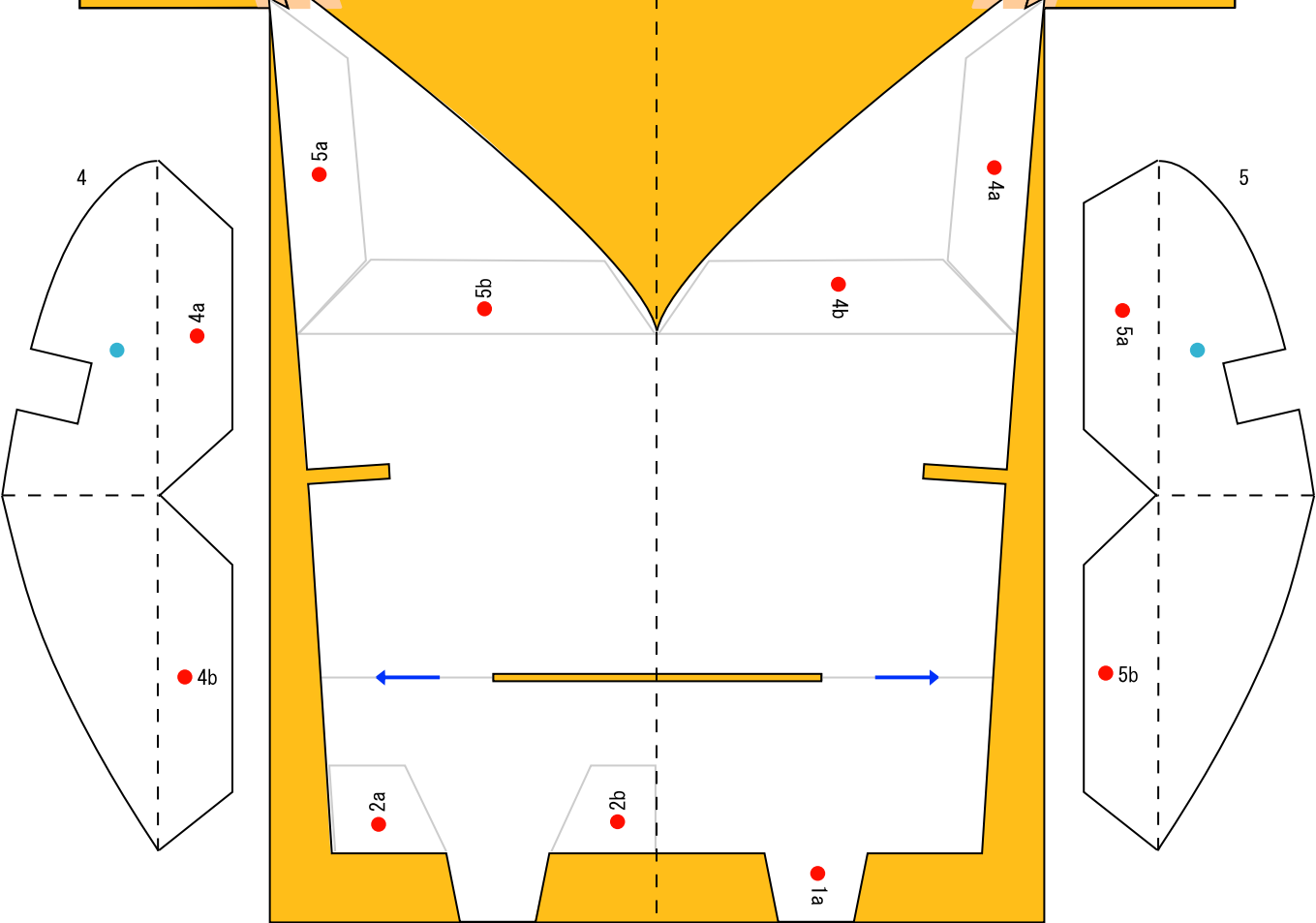
■ パーツシート【組立部品】：A4サイズ／19枚(No. 1～No. 19)

■ パーツ数：125個(予備パーツ7個を含む)

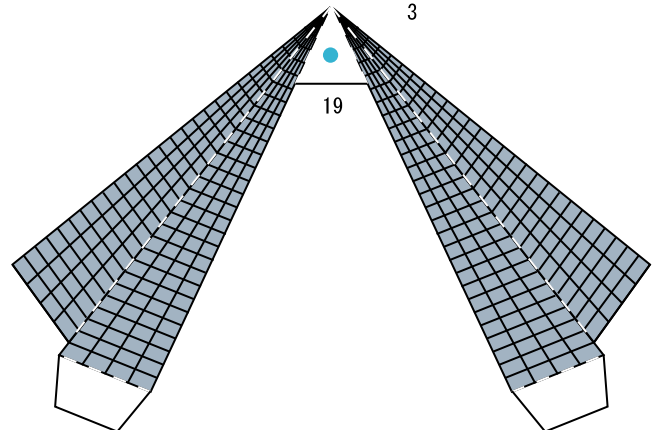
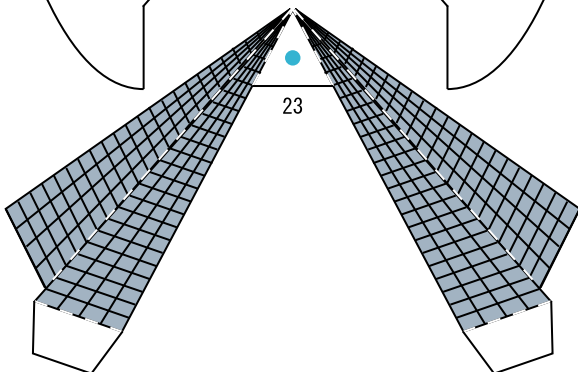
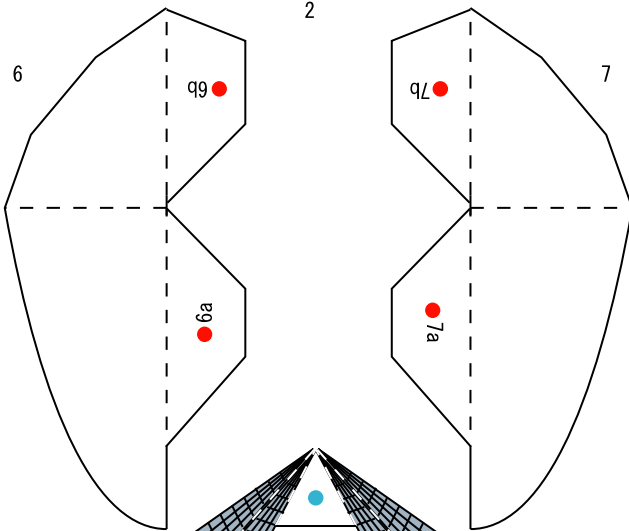
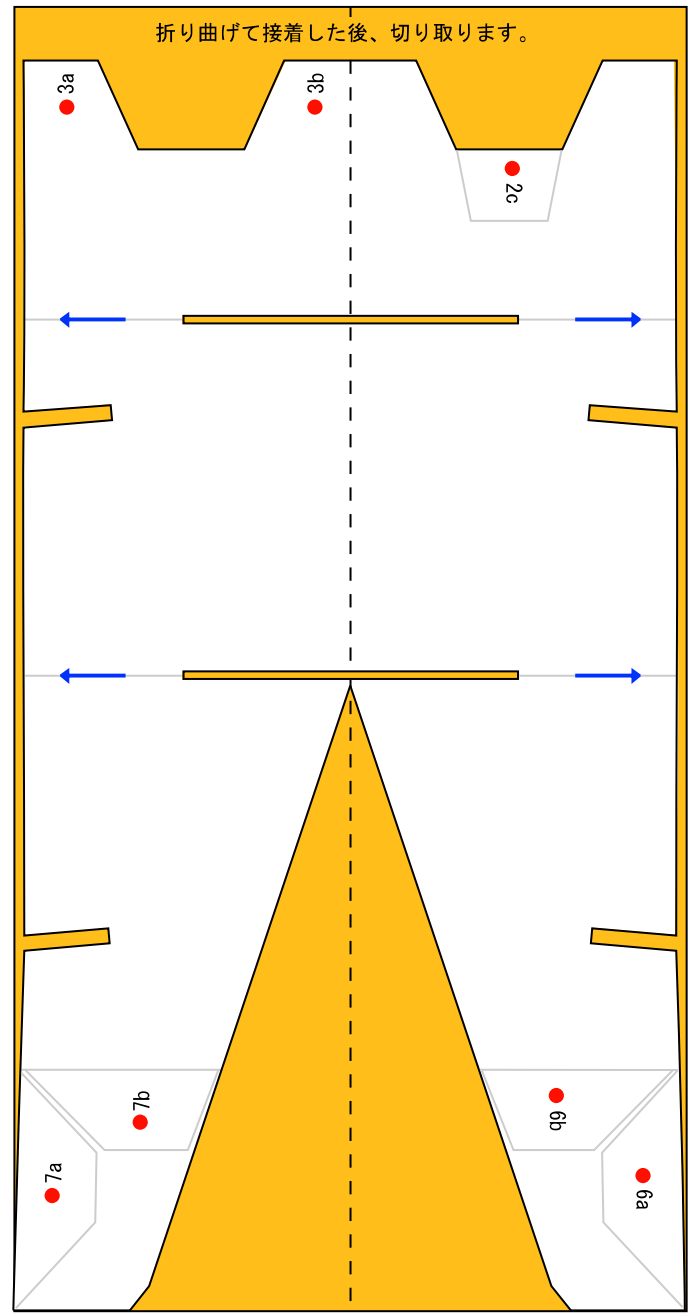
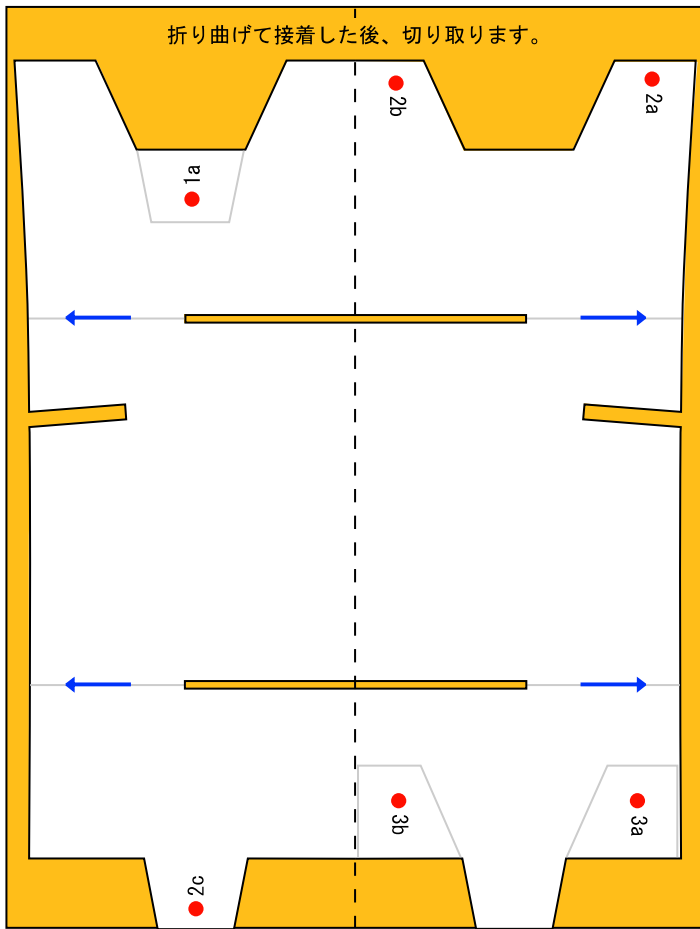
※パーツシートのページ順に【組立説明書】をよくお読みになって制作してください。

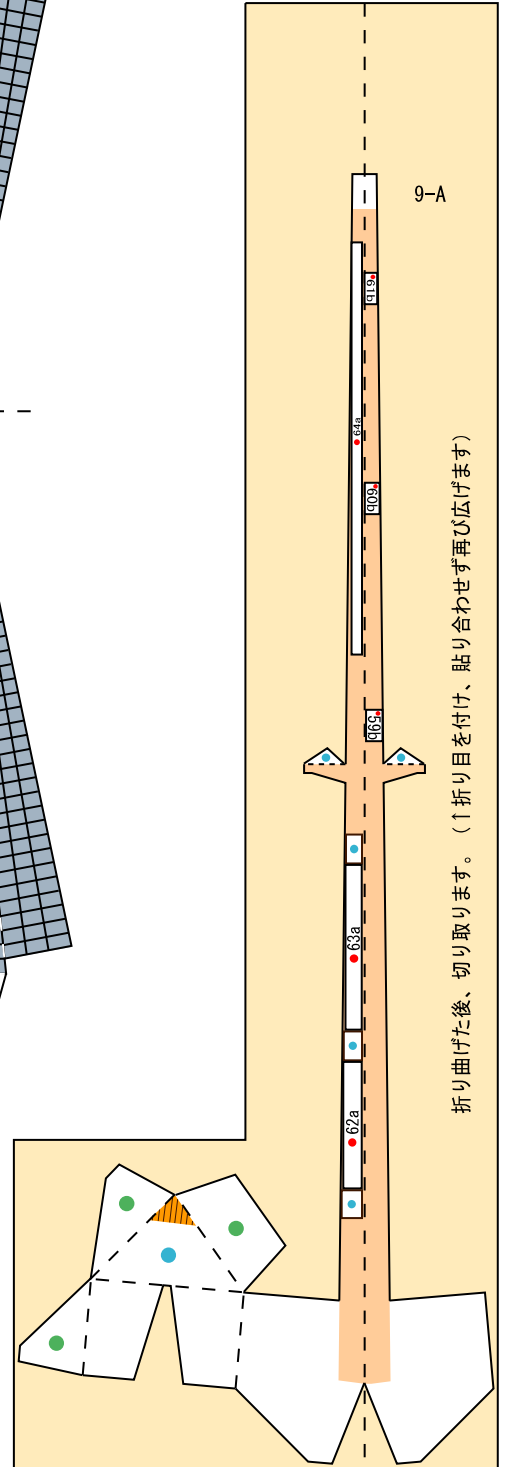
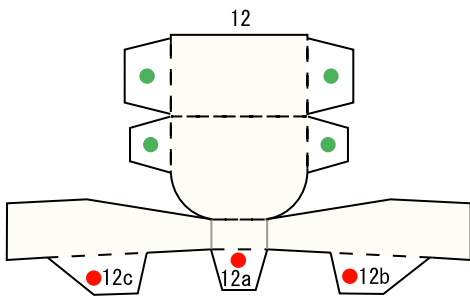
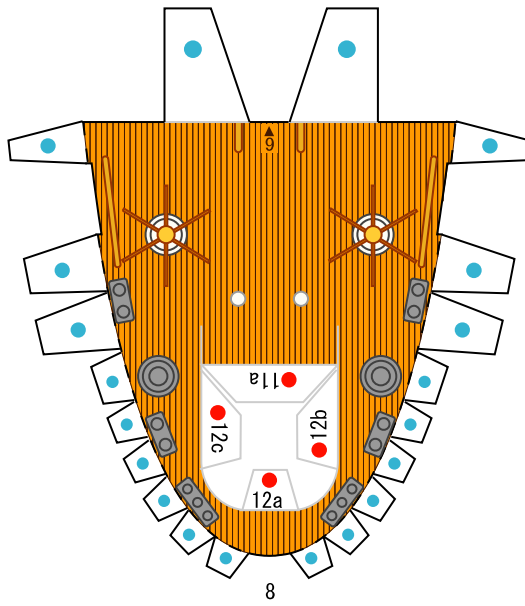
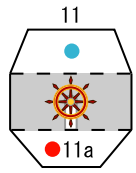
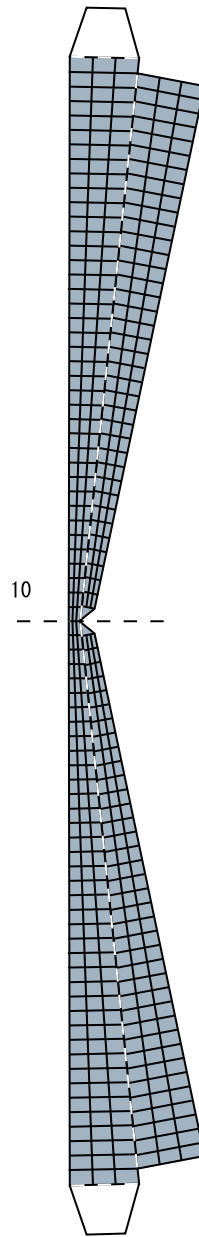
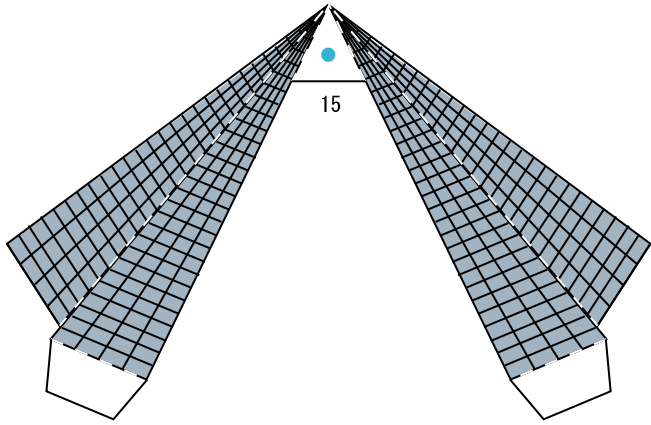


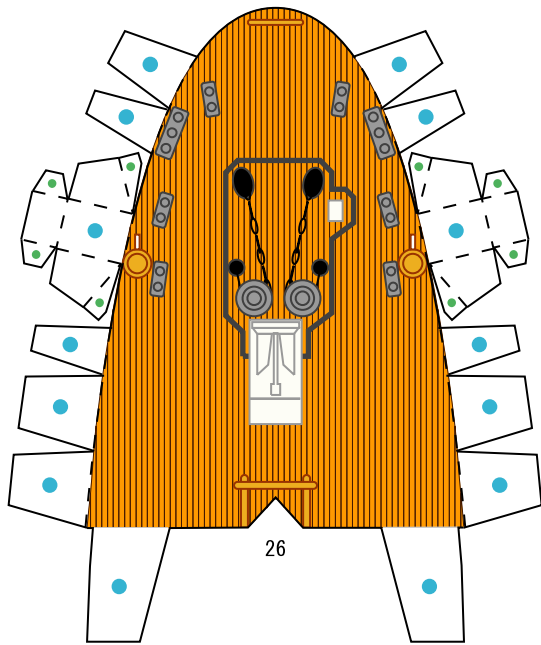
折り曲げて接着した後、切り取ります。



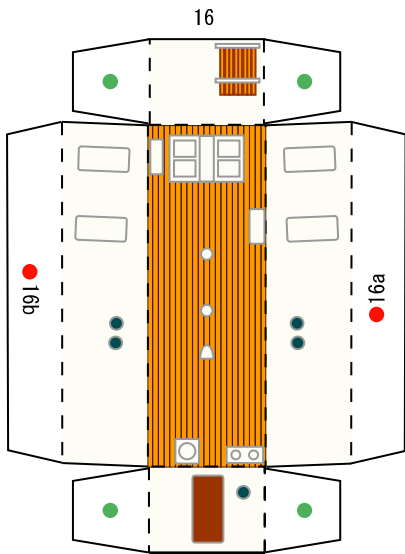
1







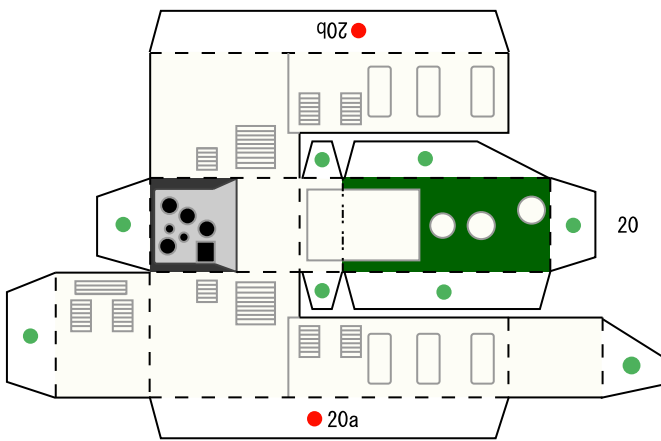
26



16

16b

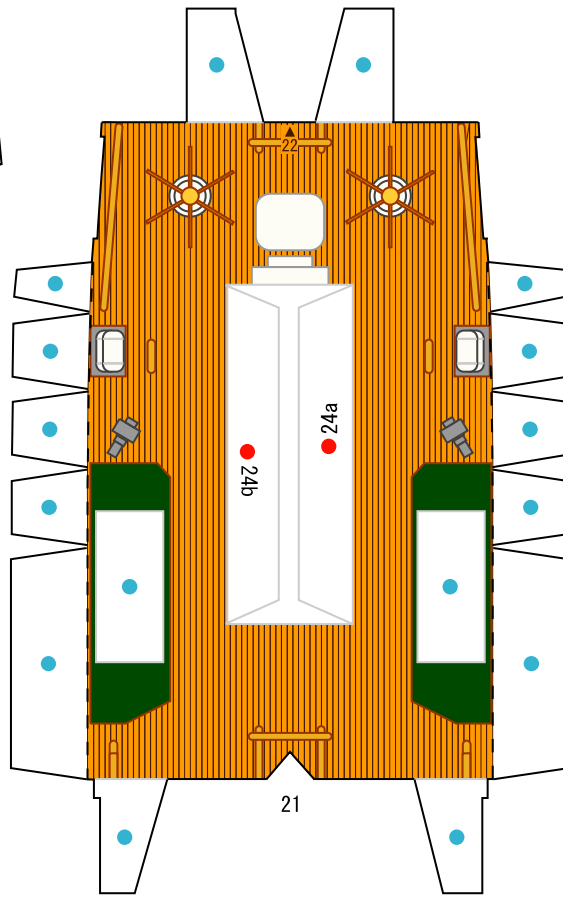
16a



20

20b

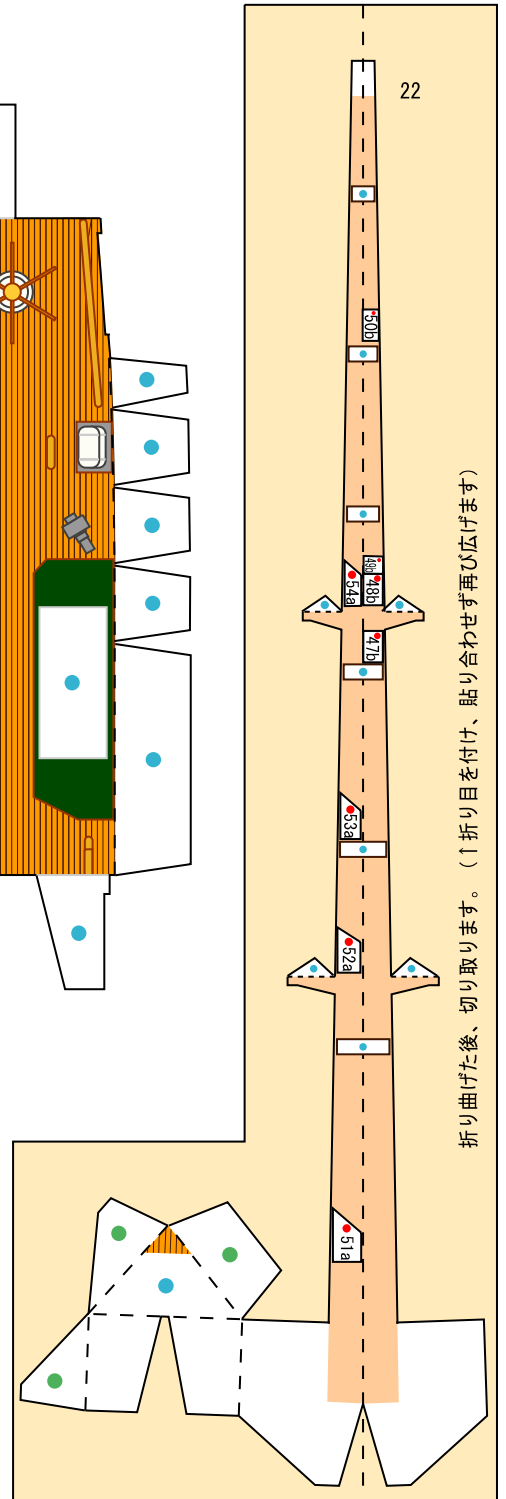
20a



21

24b

24a



22

51a

52a

折り曲げた後、切り取ります。(↑折り目を付け、貼り合わせず再び広げます)

